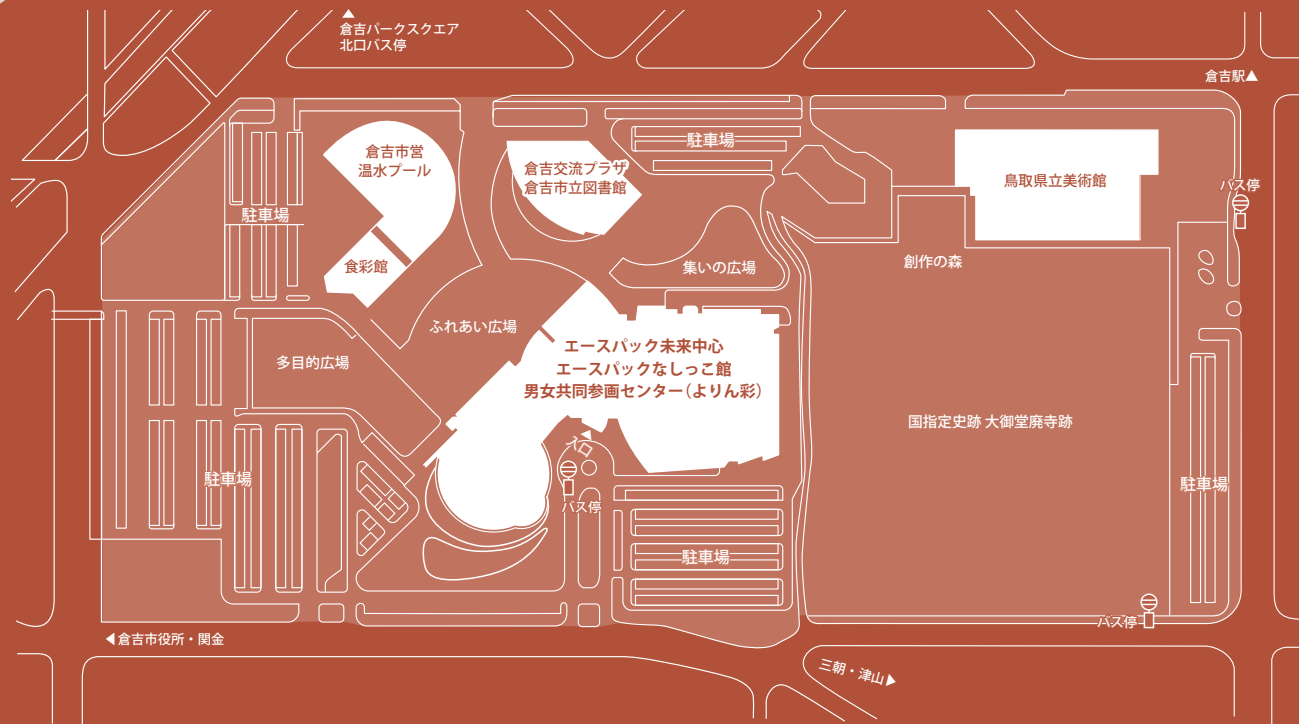




[倉吉パークスクエア内施設]

- エースバック未来中心
- 鳥取県男女共同参画センター(よりん彩)
- エースバックなしっこ館
- 倉吉交流プラザ
- 倉吉市立図書館
- 倉吉市営温水プール
- 食彩館
- 鳥取県立美術館



エースバック未来中心 施設概要

- 【敷地面積】 39,250㎡
- 【建築面積】 9,870㎡(延床面積:16,401㎡)
- 【開館日】 2001年4月21日
- 【構造】 鉄筋コンクリート造(一部木造)地上4階 地下1階
- 【設計者】 シーザー・ペリ&アソシエーツジャパン、大建設計

[お問い合わせ先]

指定管理者
 公益財団法人 鳥取県文化振興財団
 エースバック未来中心(鳥取県立倉吉未来中心)
 〒682-0816 鳥取県倉吉市駄経寺町212-5(倉吉パークスクエア内)

TEL 0858-23-5390 FAX 0858-47-0255

エースバック未来中心

ACEPACK MIRAICHUSHIN



エースバック 未来中心

鳥取県立倉吉未来中心

施設案内 USAGE GUIDE



人々が集い、交差する
賑わいの空間
ここは、未来の中心

*People gather and intersect
lively space
This is the center of the future*



TOTTORI PREFECTURAL KURAYOSHI MIRAICHUSHIN

大ホール

Main Hall

オーケストラコンサート、
演劇、講演会、集会等多様な
舞台構成に利用できる
本格的な大ホールです。



舞台(通常仕様)



舞台(音響反射板+ピアノ)



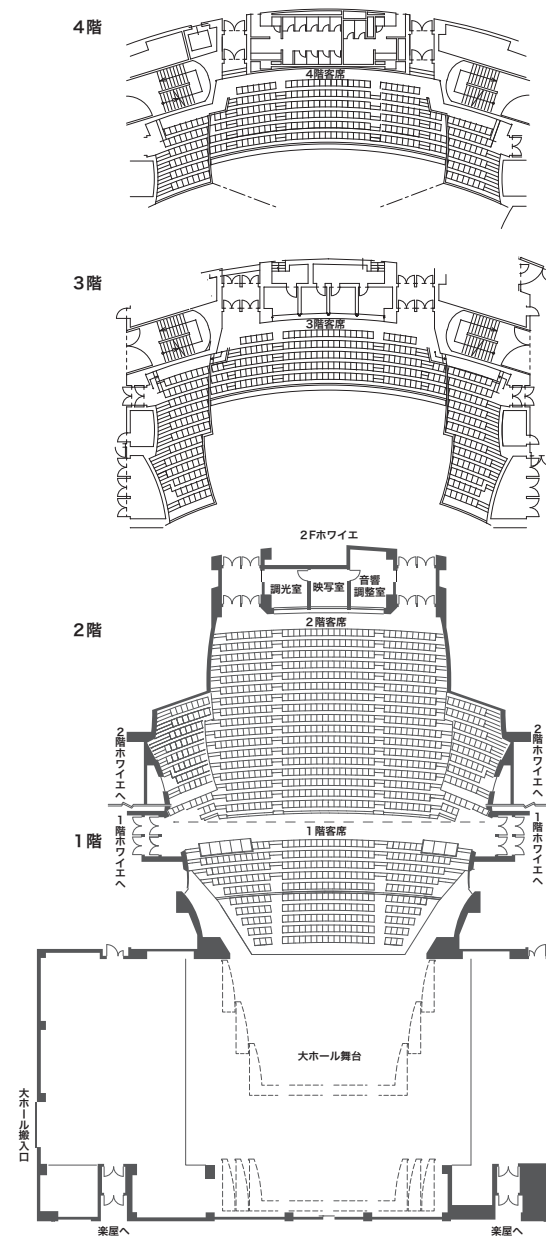
オペラカーテン



オーケストラピット



舞台機構(照明ブリッジ・バトン)



ホワイエ



クローク



楽屋



楽屋



多目的ルーム



調光室



音響調整室

収容人数 ▶ 1,503名

1階固定席 ▶ 888席・車椅子席 8席・介助席 6席

2階固定席 ▶ 323席

3階固定席 ▶ 278席

舞 台 最大幅45.5m×奥行18.3m
プロセニウム 間口14.4~18m×高さ9.9~13m

舞台設備 オペラカーテン、走行式音響反射板、小迫り、道具迫り
オーケストラピット、ライトブリッジ、バトン

楽 屋 楽屋7室、スタッフルーム、楽屋事務室、シャワー室

そ の 他 多目的ルーム4室

小ホール

Secondary Hall

発表会、映画、展示会、
レセプション等多目的に
ご利用いただけます。
客席は収納可能で、
平土間または半平土間としても
ご利用いただけます。



舞台(通常仕様)



舞台(音響反射板+ピアノ)



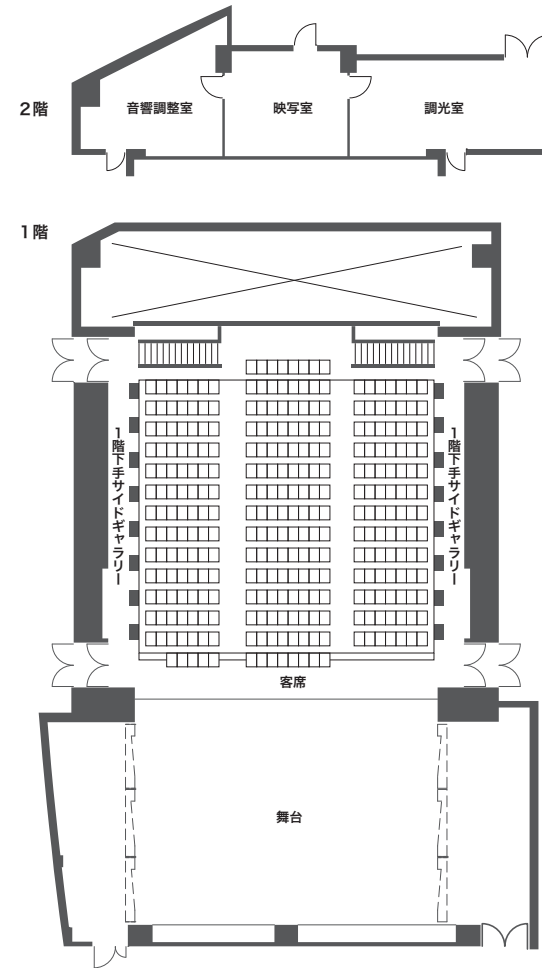
引割絨帳



半平土間仕様



平土間仕様



全席可動席



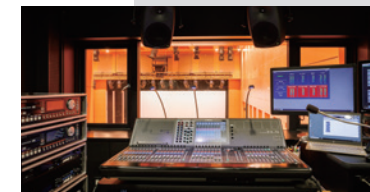
ホワイエ



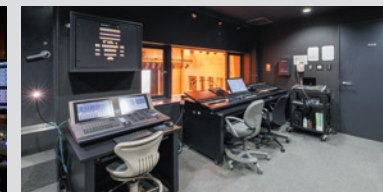
楽屋



楽屋



音響調整室



調光室

収容人数 ▶ 310名
客 席 ▶ 可動席307席(14段)、車椅子席3席
平 土 間 ▶ 床張り210㎡
半 平 土 間 ▶ 可動席189席(8段)、車椅子席3席

舞 台 最大幅17.0m×奥行9.5m
プロセニウム 間口10.8~12m×高さ7.2~9.4m

舞台設備 音響反射板、引割絨帳、サスペンションライト
アッパーホリゾンライト、ボタン、客席ライトボタン
客席メモテーブル(別取付)

楽 屋 楽屋3室、主催者事務室、シャワー室

リハーサル室・練習室

Rehearsal and Practice room



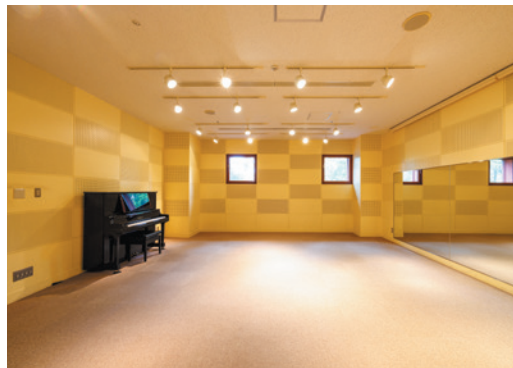
広々としたリハーサル室と練習室を完備。
リハーサル室は発表会にもお使いいただけます。
練習室は2部屋あり、十分な遮音性を確保しています。

リハーサル室

面積	141㎡(12.8m×11.0m)
形態	床(板張り)、天井の高さ:9m50cm
備品	グランドピアノ(ヤマハC7L) 音響設備 バレエシート

練習室1・2

面積	練習室1▶44㎡(6.3m×6.6m) 練習室2▶82㎡(13.0m×6.6m)
形態	カーペット
備品	ピアノ(ヤマハYU5)



練習室1

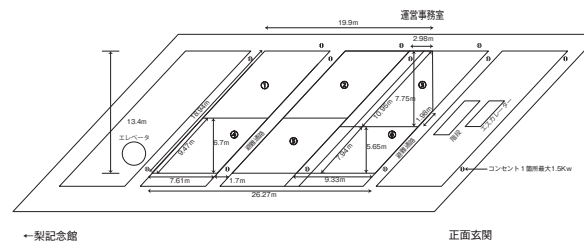


練習室2

アトリウム

Atrium

建物のシンボリック施設「アトリウム」。
木造をベースに鉄骨とガラスで構成された
高さ42mの吹き抜け空間は自然光による
温かみを醸し出し、人々の憩いの場、
出会いの場として、様々なイベントに利用できます。
2階にはアトリウムに面した観覧席を設けています。



利用範囲 300㎡
(1ブロック50㎡×6ブロック)



エントランス

セミナールーム

Meeting Room

セミナールームは、利用人数・利用形態に応じて全9室あります。

大小各種会議、集会、講習会等として、セミナールーム9(和室)はお茶室としても利用できます。



セミナールーム3(全室)
180席・255㎡(教室形式)



セミナールーム3A(分割・前方)
72席



セミナールーム3B(分割・後方)
108席



セミナールーム1
56席・108㎡(教室形式)



セミナールーム2
30席・59㎡(教室形式)



セミナールーム4
30席・49㎡(教室形式)



セミナールーム5
30席・55㎡(教室形式)



セミナールーム6
30席・49㎡(教室形式)



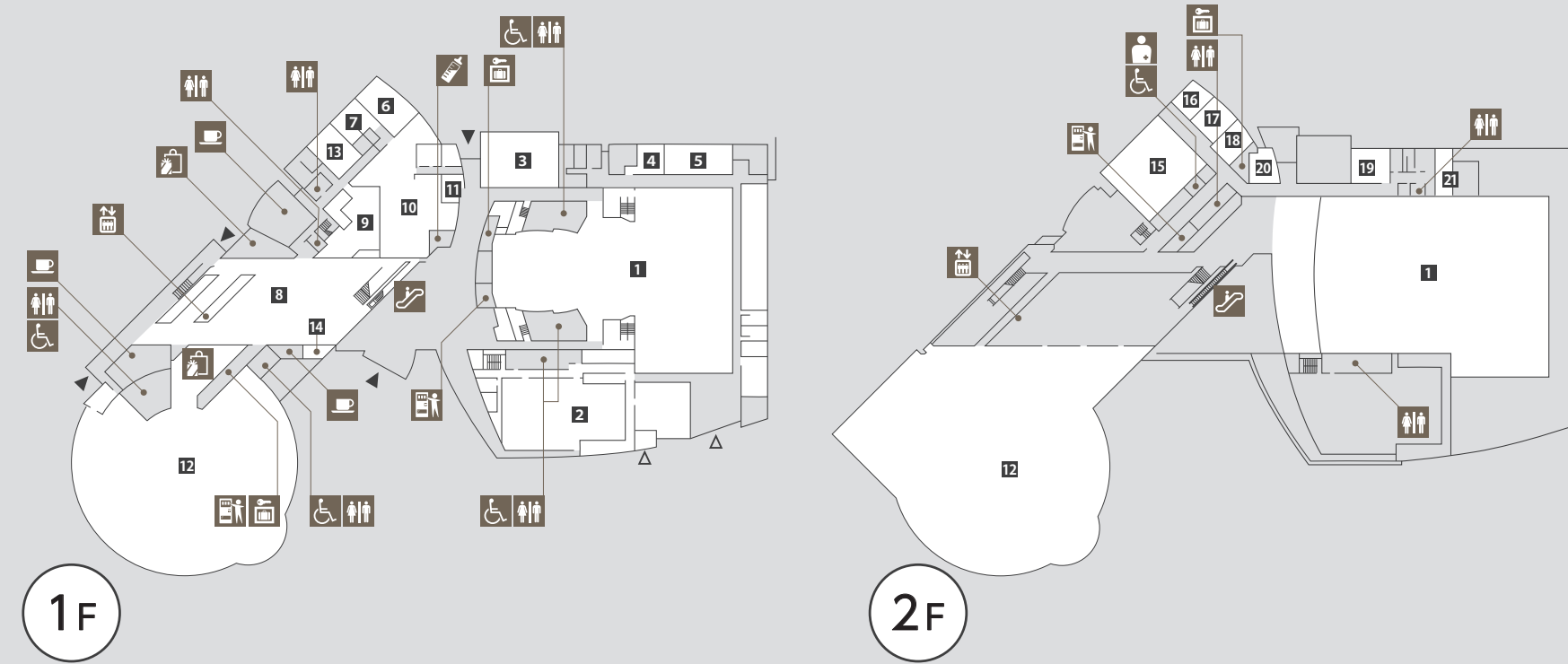
セミナールーム7
42席・66㎡(教室形式)



セミナールーム8
12席・48㎡(円卓形式)



セミナールーム9(和室)
8畳/6畳/6畳 全44㎡



- | | | | | |
|----------|---------------|--------------------|-------------|-------------|
| 1 大ホール | 6 セミナールーム1 | 11 とっとり出会いサポートセンター | 15 セミナールーム3 | 20 セミナールーム8 |
| 2 小ホール | 7 セミナールーム2 | 12 エースパックなしっこ館 | 16 セミナールーム4 | 21 セミナールーム9 |
| 3 リハーサル室 | 8 アトリウム | 13 団体事務局サロン | 17 セミナールーム5 | |
| 4 練習室1 | 9 運営事務局 | 14 みらいアートギャラリー | 18 セミナールーム6 | |
| 5 練習室2 | 10 男女共同参画センター | | 19 セミナールーム7 | |

- | | |
|-----------|---------|
| トイレ | 授乳室 |
| バリアフリートイレ | コインロッカー |
| オストメイト対応 | 自動販売機 |
| ショップ | エスカレーター |
| レストラン・喫茶 | エレベーター |

◀ 出入口 ◀ 搬入口