

TORIGIN BUNKA KAIKAN

とりぎん文化会館

鳥取県立県民文化会館

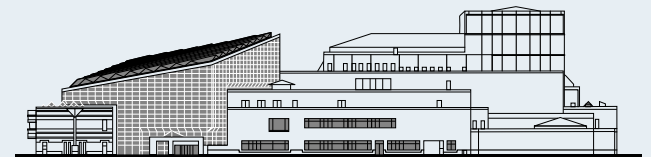
施設案内
USAGE GUIDE





すべての芸術を
魅せる響かせる
交流の拠点

*A hub for exchange
that brings out the best
in all arts*



TOTTORI PREFECTURAL CITIZENS' CULTURE HALL

梨花ホール

Main Hall

梨花ホールは、
クラシック音楽の演奏に適した
美しい響きが提供できる、
2,000人の収容力をもつ
多目的ホールです。
天井昇降装置、残響可変装置を
利用することにより、様々な演目、
収容人員に対応することが可能です。



舞台から



舞台(客席から)



舞台(音響反射板+ピアノ)



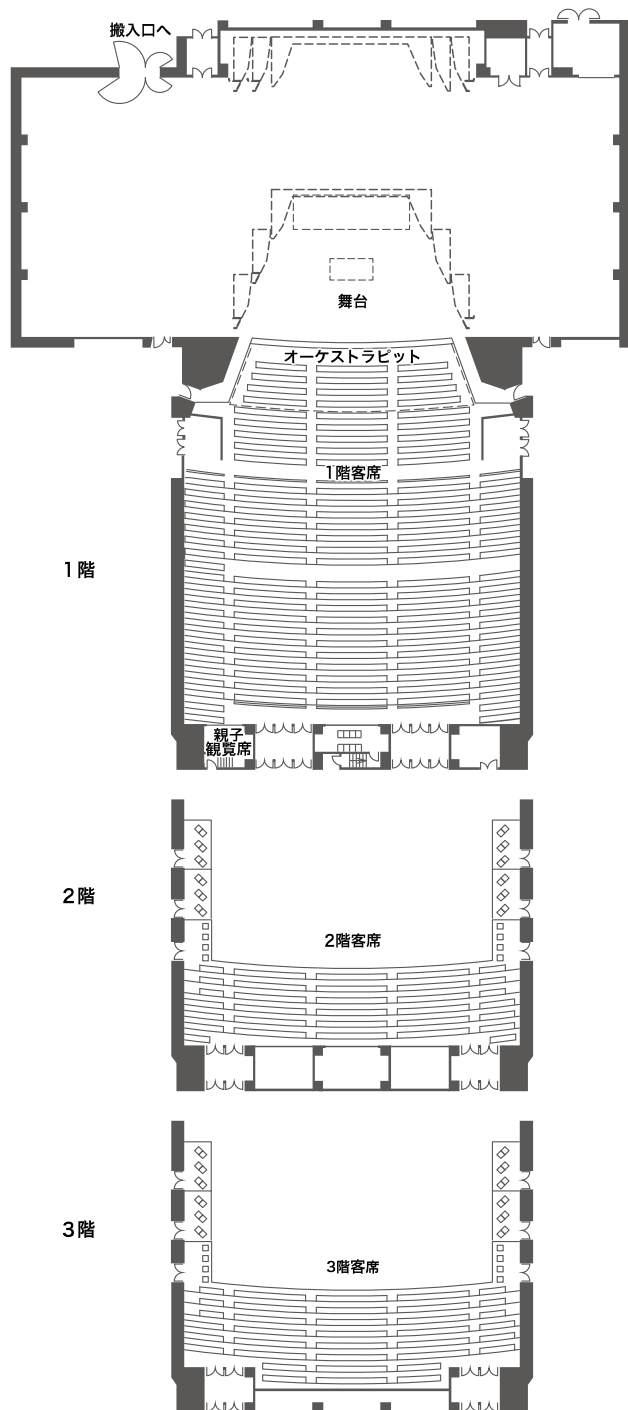
第1 緞帳



オーケストラピット



舞台機構(照明ブリッジ・バトン)



2Fホワイエ



音響調整室



調光室



楽屋

最大収容人数 ▶ 2,000名

1階客席 ▶ 固定席1,294席・車椅子席10席
(オーケストラピット使用時156席減)

2階客席 ▶ 316席

3階客席 ▶ 380席

舞 台 プロセニウム 間口20m×奥行23m×高さ14~10m

舞台設備 第1緞帳、第2緞帳、オペラカーテン、オーケストラピット、大迫り、小迫り、音響反射板、ライトブリッジ、バトン類、可動プロセニウム、ポータルタワー、残響可変装置、客席天井昇降装置

楽 屋 楽屋1(4人)、楽屋2(4人)、楽屋3(20人)、楽屋4(20人)、楽屋5(30人)、楽屋6(20人)、楽屋7(15人)、楽屋8(15人)

そ の 他 親子観覧席、浴室、主催者控室、楽屋事務室

小ホール

Secondary Hall

音楽・演劇・舞踏公演のほか
集会・会議等、多目的に
ご利用いただけます。
可動式の客席を収納すれば、
フラットな床面としても
ご使用いただけます。

舞台(通常仕様)



平土間仕様



張出舞台仕様1



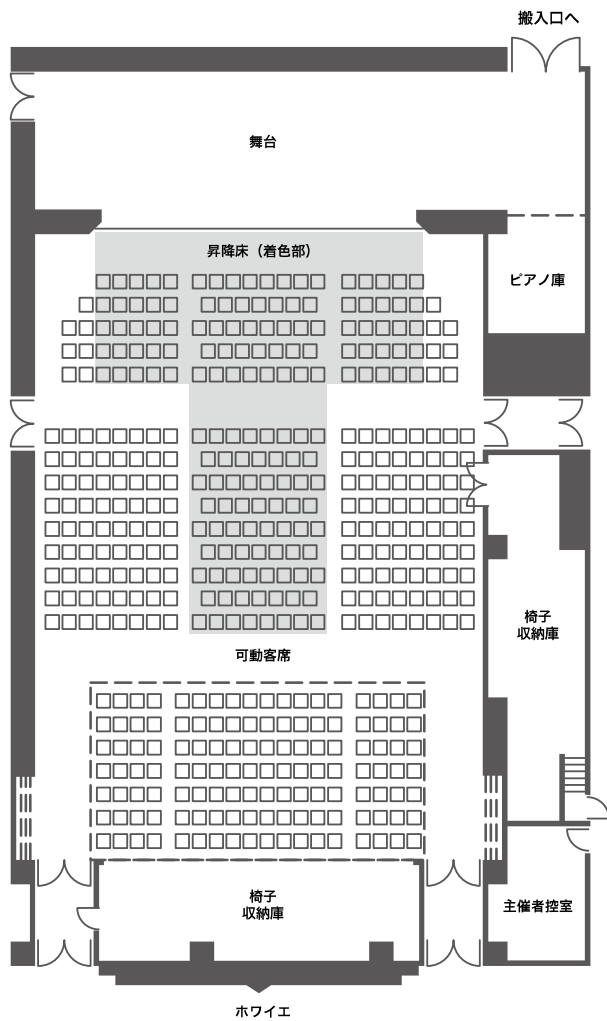
張出舞台仕様2



舞台(ピアノ)



舞台から



ホワイエ



効果室



第9楽屋



第10楽屋

舞 台 プロセニウム 間口11.6m×奥行6m×高さ5.4m
 昇降床6面
 (28.5m² × 1面、20.0m² × 2面、15.0m² × 3面)

舞台設備 緞帳、サスペンションライト (舞台、客席)、バトン、
 スクリーン、昇降床 (張出舞台)

楽 屋 第9楽屋(20人)、第10楽屋(25人)

そ の 他 シャワー室、主催者控室

最大収容人数 ▶ 500名

客席 ▶ スタッキング椅子374席
 電動式可動客席126席

リハーサル室・練習室

Rehearsal and practice room



リハーサル室は、ホール使用時のリハーサルはもちろんのこと、音楽・演劇・舞踊などの練習や発表の場としてご利用いただけます。

リハーサル室

面積 210㎡(間口13.7m×奥行15.4m)

形態 板張り
※飲食厳禁・土足厳禁・営利目的の利用はできません。

備品 ピアノ(ヤマハC7E)、バレエシート

第1・2・3・4 練習室

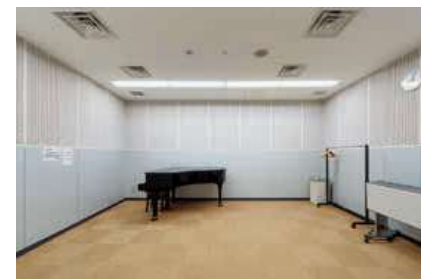
面積 第1▶21㎡・第2▶27㎡・第3▶46㎡・第4▶75㎡

形態 カーペット(第1・2練習室) 板張り(第3・4練習室)
※飲食厳禁・土足厳禁・営利目的の利用はできません。

備品 第1▶ピアノ(ヤマハG2E)・第2▶ピアノ(ヤマハC3E)



第1 練習室



第2 練習室



第3 練習室



第4 練習室

イベントホール(展示室)・フリースペース

Exhibition room and free space



イベントホール(展示室)は、コンパクトな音楽・演劇・舞踊公演、発表会のほかさまざまな展示会、即売会などに幅広くご利用いただけます。

立体的な明るい空間のフリースペースは、広く開放された県民のためのロビーとして、情報の提供、イベントの開催あるいは待ち合わせ、憩いの場所としてご利用いただけます。

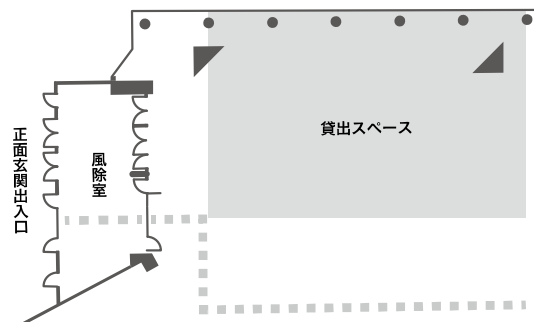
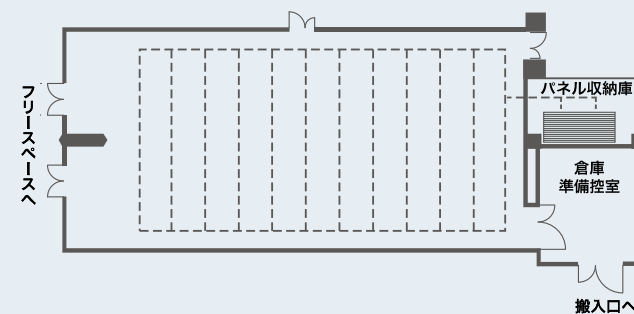
イベントホール(展示室)

面 積 294㎡ (間口12.0m×奥行24.5m)

形 態 板張り

※イベント(バザー含む)における飲食の提供について、施設基準や取り扱う食品の制限等があります。

設 備 展示パネル14枚(横4.0m×縦2.55m)



フリースペース

貸出利用範囲 最大200㎡まで使用可能

※営利目的・音出しを行う場合の単独利用はできません。

※イベント(バザー含む)における飲食の提供について、施設基準や取り扱う食品の制限等があります。



会議室

Meeting Room

大小各種会議、集会、勉強会、講習会等にご利用いただけます。
第7、8会議室(和室)は、茶室としてもご利用いただけます。



第2会議室



第1会議室



第4会議室



第5会議室



第3会議室



第7、8会議室



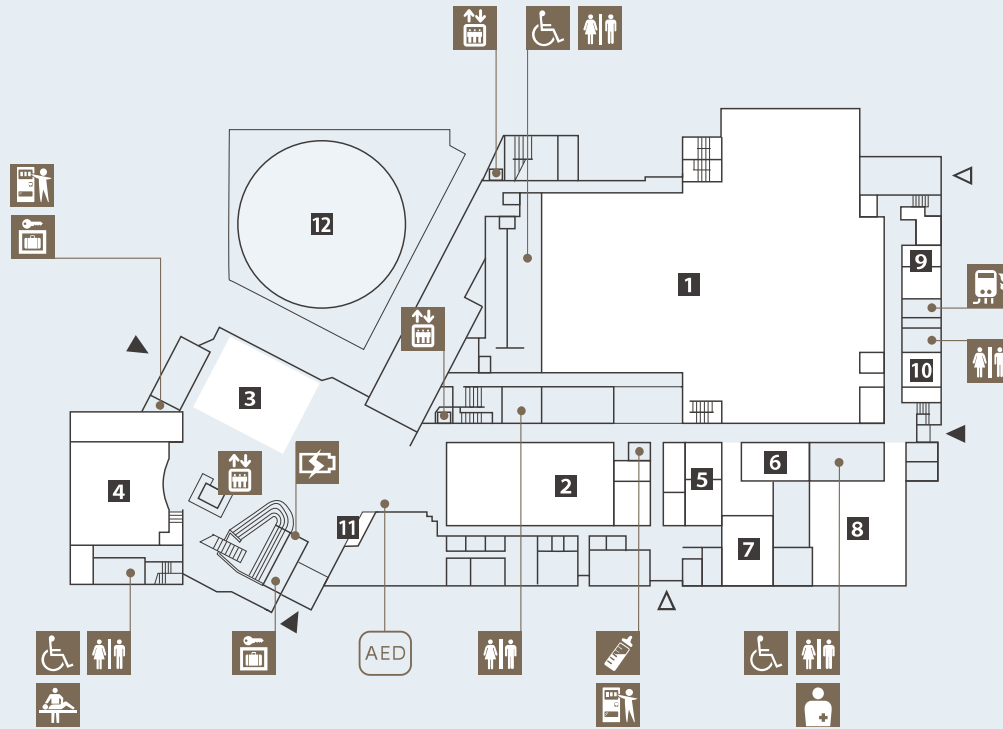
会議準備室



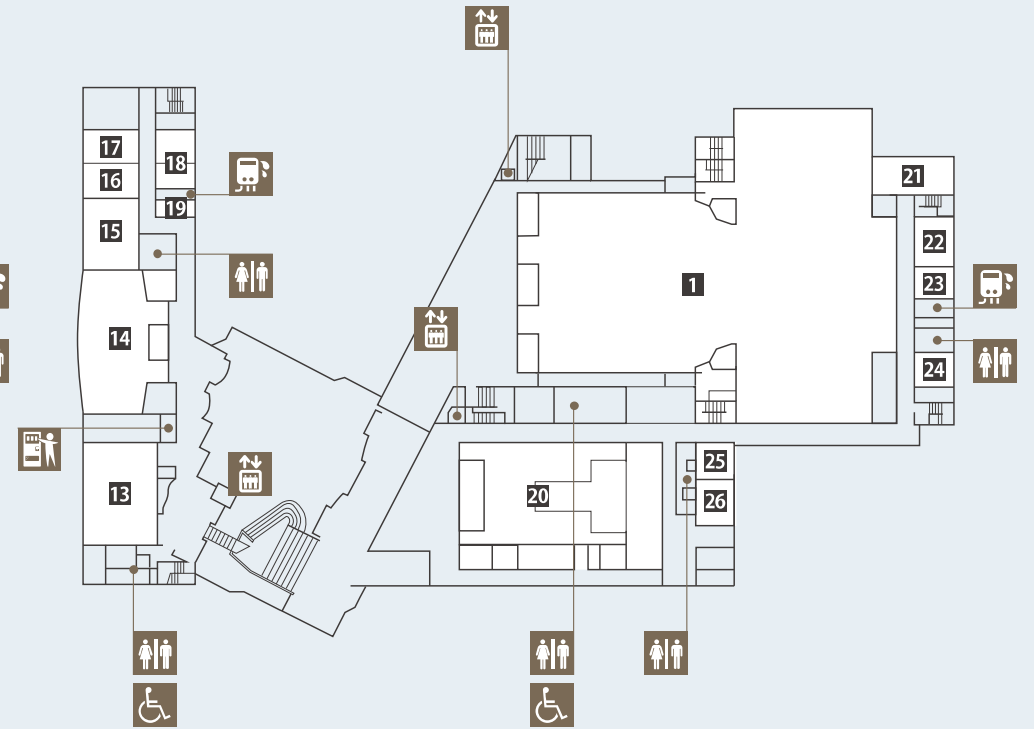
第6会議室

第1会議室 199席・235㎡(スロープ式固定席)
第2会議室 108席・197㎡(教室形式)
第3会議室 32席・264㎡(円卓形式)、傍聴席100席
第4会議室 63席・98㎡(教室形式)

第5会議室 30席・51㎡(教室形式)
第6会議室 30席・47㎡(教室形式)
第7、8会議室 15畳/12.5畳(和室)1室利用可能
会議準備室 応接5席(控室用)



1F



2F

- | | | | | |
|------------------|-------------------------|-------------------|-----------------|-----------------|
| 1 梨花ホール | 7 第4練習室 | 13 第2会議室 | 19 会議準備室 | 25 第9楽屋 |
| 2 イベントホール | 8 リハーサル室 | 14 第3会議室 | 20 小ホール | 26 第10楽屋 |
| 3 フリースペース | 9 第1~3楽屋 | 15 第4会議室 | 21 第5楽屋 | |
| 4 第1会議室 | 10 第4楽屋、楽屋事務室 | 16 第5会議室 | 22 第6楽屋 | |
| 5 第1,2練習室 | 11 利用受付・チケットコーナー | 17 第6会議室 | 23 第7楽屋 | |
| 6 第3練習室 | 12 屋外スペース | 18 第7,8会議室 | 24 第8楽屋 | |

- | | |
|-----------|---------|
| トイレ | 授乳室 |
| バリアフリートイレ | コインロッカー |
| オストメイト対応 | 自動販売機 |
| 多目的シート | エレベーター |
| 給湯 | 充電器 |

◀ 出入口 ◀ 搬入口

鳥取県立県民文化会館 施設概要

【敷地面積】 32,056㎡

【建築面積】 9,291㎡(延床面積:19,515㎡)

【開館日】 1993年10月1日

【構造】 鉄筋コンクリート造一部鉄骨鉄筋コンクリート造
地上4階 地下1階

【敷地内施設】

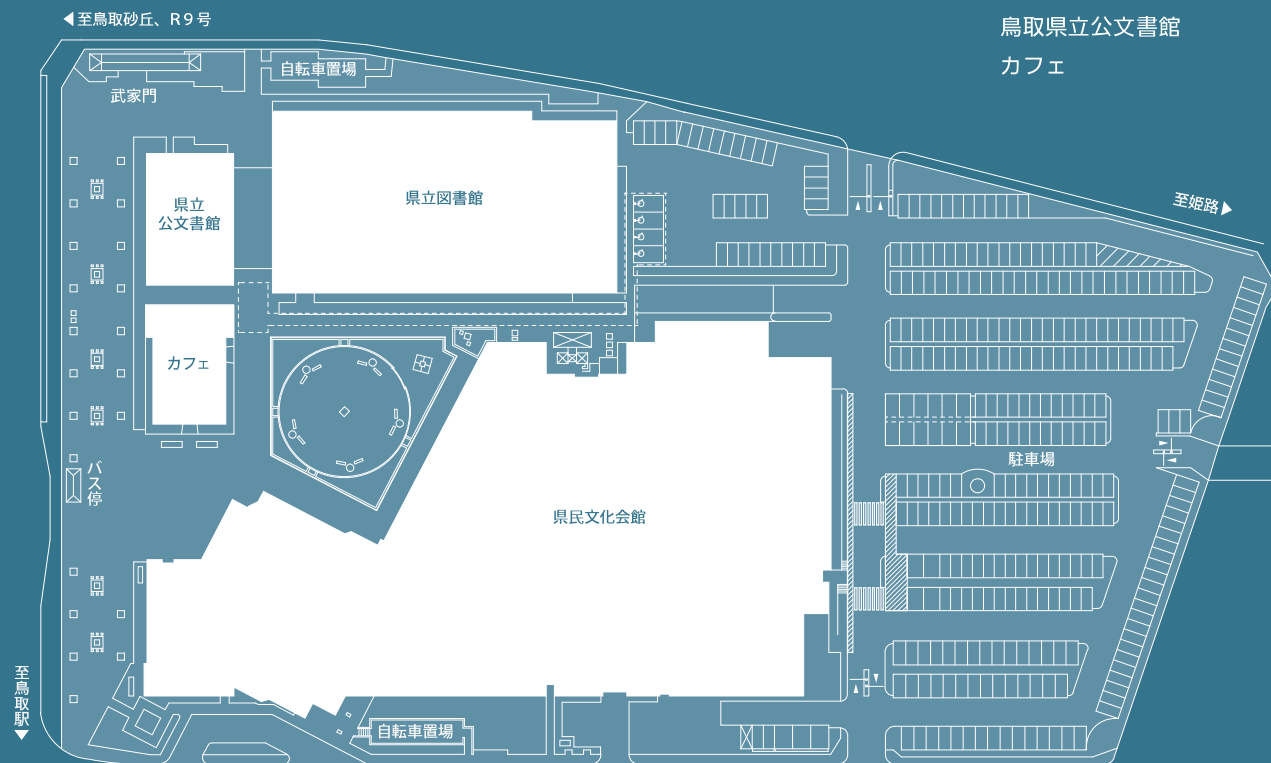
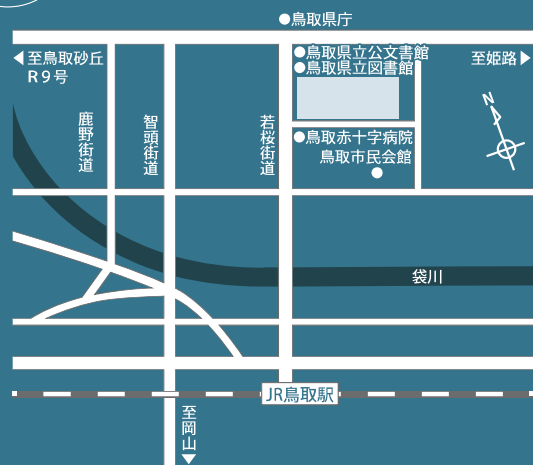
鳥取県立県民文化会館

鳥取県立図書館

鳥取県立公文書館

カフェ

access



【お問い合わせ先】

指定管理者

公益財団法人 鳥取県文化振興財団

とりぎん文化会館 (鳥取県立県民文化会館)

〒680-0017 鳥取県鳥取市尚徳町101-5

TEL 0857-21-8700 FAX 0857-21-8705

とりぎん文化会館

