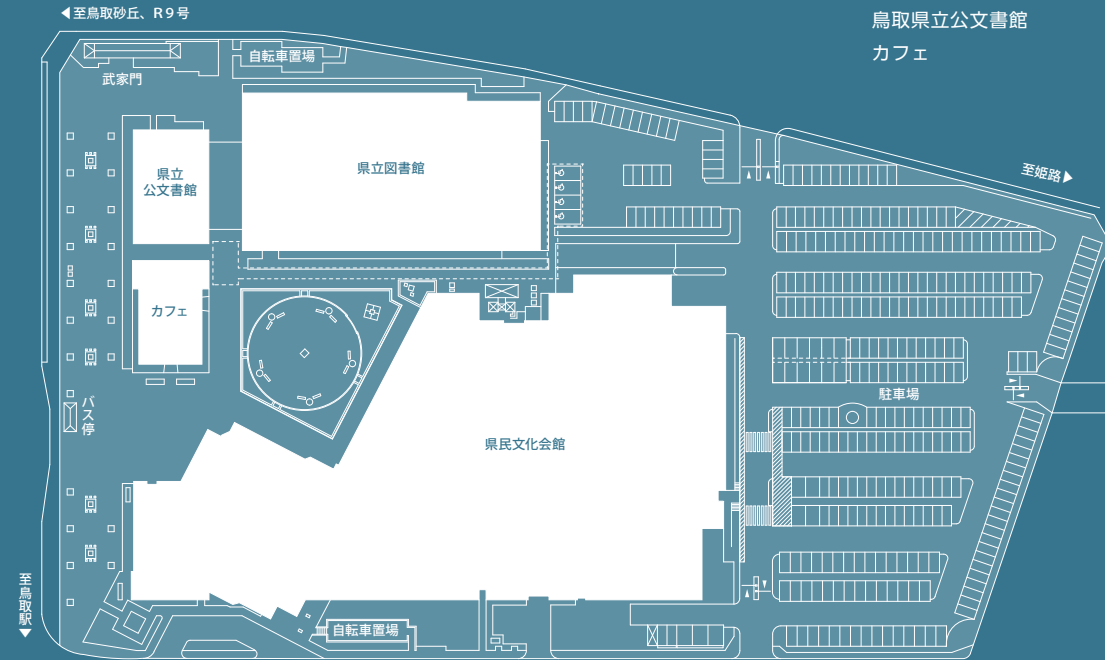
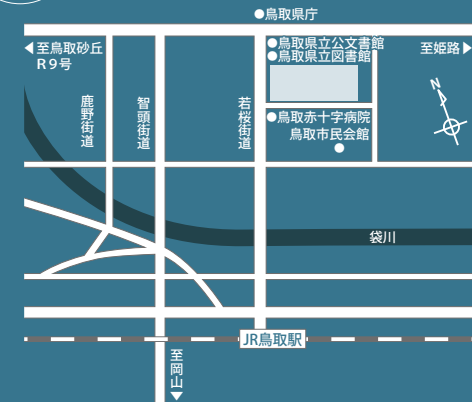


# TORIGIN BUNKA KAIKAN

## 鳥取県立県民文化会館 施設概要

[敷地面積] 32,056㎡  
[建築面積] 9,291㎡(延床面積:19,515㎡)  
[開館日] 1993年10月1日  
[構造] 鉄筋コンクリート造一部鉄骨鉄筋コンクリート造  
地上4階 地下1階

## access



## [敷地内施設]

鳥取県立県民文化会館  
鳥取県立図書館  
鳥取県立公文書館  
カフェ

## とりぎん文化会館 鳥取県立県民文化会館

## 施設案内 USAGE GUIDE



## [お問い合わせ先]

指定管理者  
公益財団法人 鳥取県文化振興財団  
とりぎん文化会館(鳥取県立県民文化会館)  
〒680-0017 鳥取県鳥取市尚徳町101-5

TEL 0857-21-8700 FAX 0857-21-8705

とりぎん文化会館

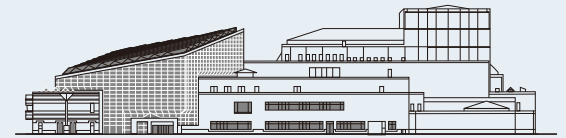
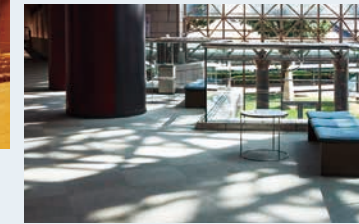






すべての芸術を  
魅せる響かせる  
交流の拠点

*A hub for exchange  
that brings out the best  
in all arts*



**TOTTORI PREFECTURAL CITIZENS' CULTURE HALL**



# 梨花ホール

## Main Hall

梨花ホールは、  
クラシック音楽の演奏に適した  
美しい響きが提供できる、  
2,000人の収容力をもつ  
多目的ホールです。  
天井昇降装置、残響可変装置を  
利用することにより、様々な演目、  
収容人員に対応することが可能です。



舞台(客席から)



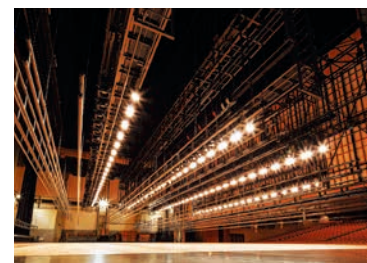
舞台(音響反射板+ピアノ)



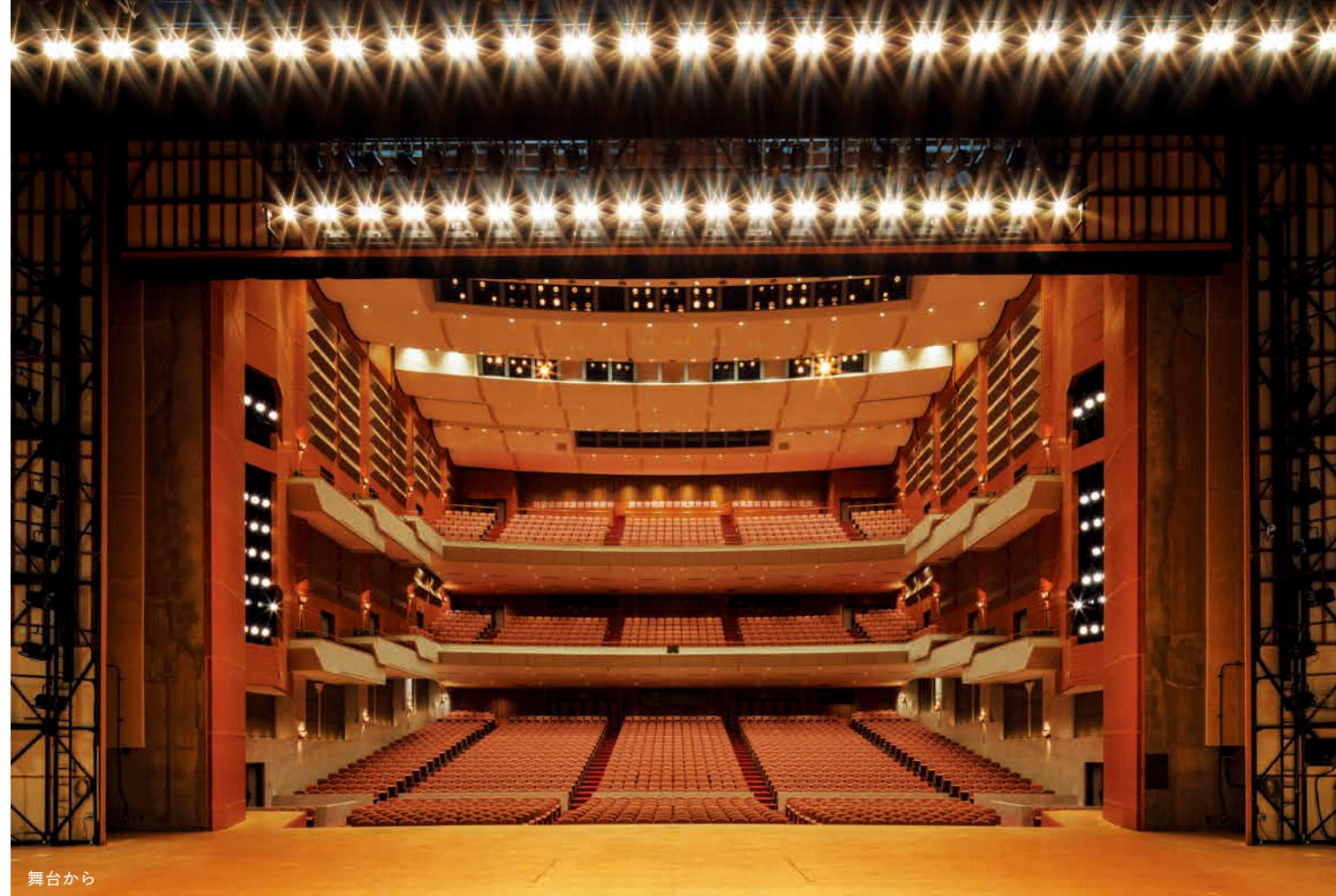
第1 級帳



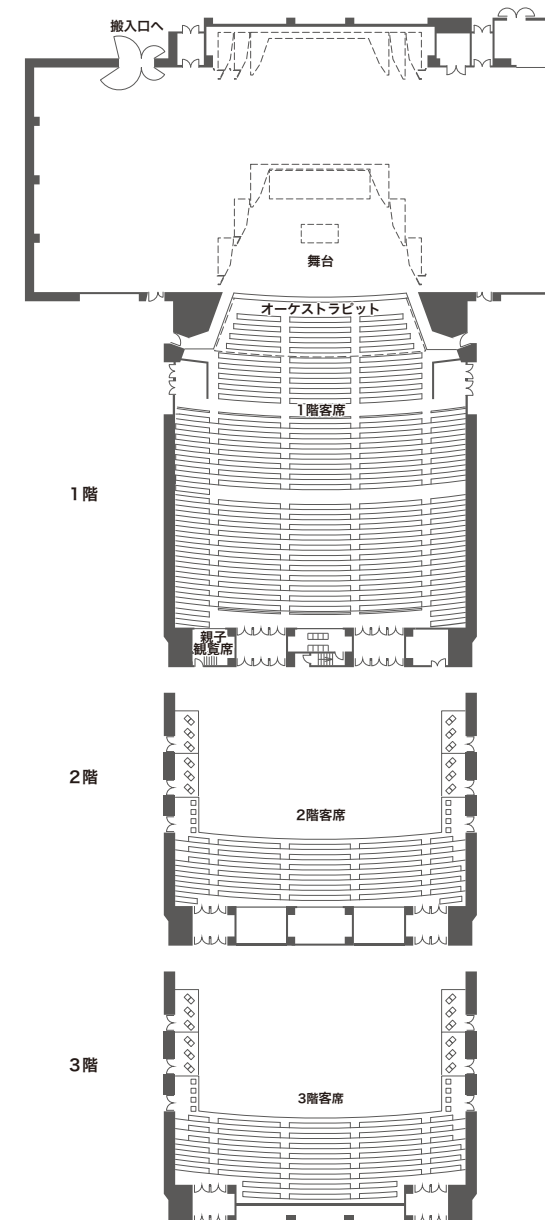
オーケストラピット



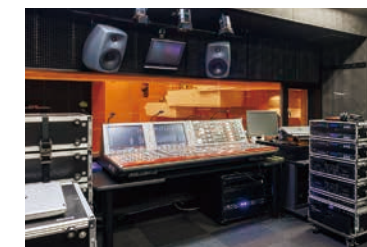
舞台機構(照明ブリッジ・バトン)



舞台から



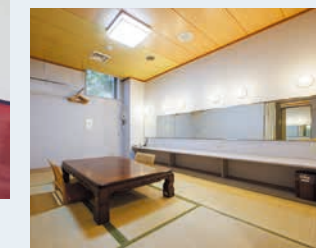
2Fホワイエ



音響調整室



調光室



楽屋

舞 台 プロセニウム 間口20m×奥行23m×高さ14~10m

舞台設備 第1級帳、第2級帳、オペラカーテン、オーケストラピット、大迫り、小迫り、音響反射板、ライトブリッジ、バトン類、可動プロセニウム、ポータルタワー、残響可変装置、客席天井昇降装置

楽 屋 楽屋1(4人)、楽屋2(4人)、楽屋3(20人)、楽屋4(20人)、楽屋5(30人)、楽屋6(20人)、楽屋7(15人)、楽屋8(15人)

そ の 他 親子観覧席、浴室、主催者控室、楽屋事務室

最大収容人数 ▶ 2,000名

1階客席 ▶ 固定席1,294席・車椅子席10席  
(オーケストラピット使用時156席減)

2階客席 ▶ 316席

3階客席 ▶ 380席



# 小ホール

## Secondary Hall

音楽・演劇・舞踏公演のほか  
集会・会議等、多目的に  
ご利用いただけます。  
可動式の客席を収納すれば、  
フラットな床面としても  
ご利用いただけます。



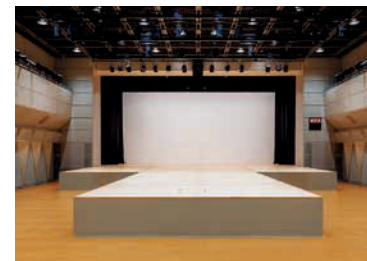
舞台(通常仕様)



平土間仕様



張出舞台仕様1



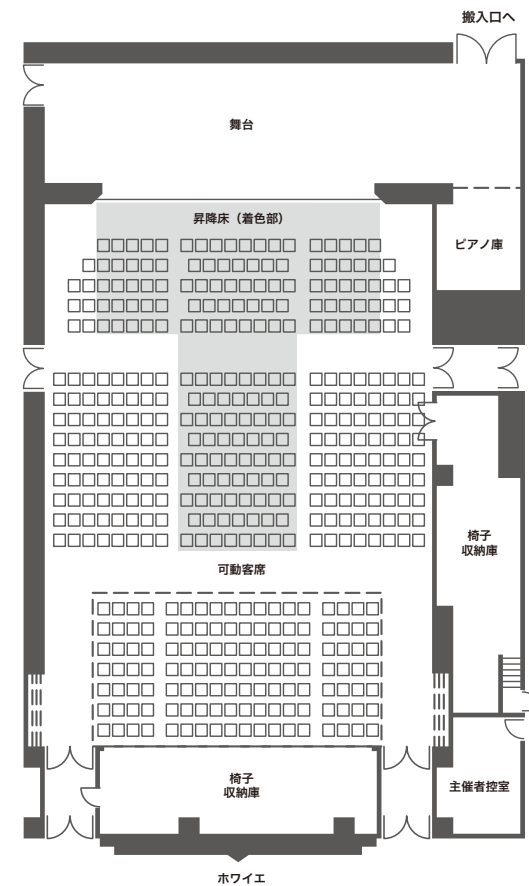
張出舞台仕様2



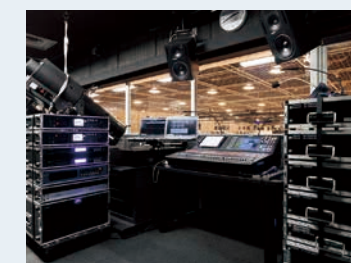
舞台(ピアノ)



舞台から



ホワイエ



効果室



第9楽屋



第10楽屋

舞 台 プロセニウム 間口11.6m×奥行6m×高さ5.4m  
昇降床6面  
(28.5m<sup>2</sup> × 1面、20.0m<sup>2</sup> × 2面、15.0m<sup>2</sup> × 3面)

舞台設備 緞帳、サスペンションライト(舞台、客席)、バトン、  
スクリーン、昇降床(張出舞台)

楽 屋 第9楽屋(20人)、第10楽屋(25人)

そ の 他 シャワー室、主催者控室

最大収容人数 ▶ 500名  
客席 ▶ スタッキング椅子374席  
電動式可動客席126席



# リハーサル室・練習室

Rehearsal and practice room



リハーサル室は、ホール使用時のリハーサルはもちろんのこと、音楽・演劇・舞踊などの練習や発表の場としてご利用いただけます。

## リハーサル室

面積	210㎡(間口13.7m×奥行15.4m)
形態	板張り ※飲食厳禁・土足厳禁・営利目的の利用はできません。
備品	ピアノ(ヤマハC7E)、バレエシート

## 第1・2・3・4 練習室

面積	第1▶21㎡・第2▶27㎡・第3▶46㎡・第4▶75㎡
形態	カーペット(第1・2練習室) 板張り(第3・4練習室) ※飲食厳禁・土足厳禁・営利目的の利用はできません。
備品	第1▶ピアノ(ヤマハG2E)・第2▶ピアノ(ヤマハC3E)



第1 練習室



第2 練習室



第3 練習室



第4 練習室

# イベントホール(展示室)・フリースペース

Exhibition room and free space

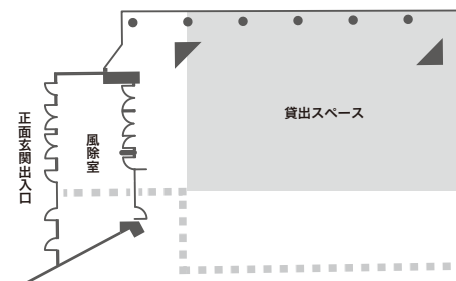
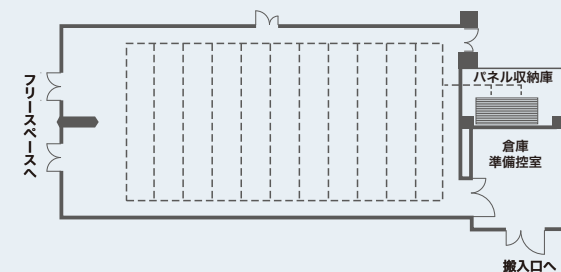


イベントホール(展示室)は、コンパクトな音楽・演劇・舞踊公演、発表会のほかさまざまな展示会、即売会などに幅広くご利用いただけます。

立体的な明るい空間のフリースペースは、広く開放された県民のためのロビーとして、情報の提供、イベントの開催あるいは待ち合わせ、憩いの場所としてご利用いただけます。

## イベントホール(展示室)

面積	294㎡(間口12.0m×奥行24.5m)
形態	板張り ※イベント(バザー含む)における飲食の提供について、施設基準や取り扱う食品の制限等があります。
設備	展示パネル14枚(横4.0m×縦2.55m)



## フリースペース

貸出利用範囲 最大200㎡まで使用可能

※営利目的・音出しを行う場合の単独利用はできません。  
※イベント(バザー含む)における飲食の提供について、施設基準や取り扱う食品の制限等があります。





# 会議室

Meeting Room

大小各種会議、集会、勉強会、講習会等にご利用いただけます。

第7、8会議室(和室)は、茶室としてもご利用いただけます。



第2会議室



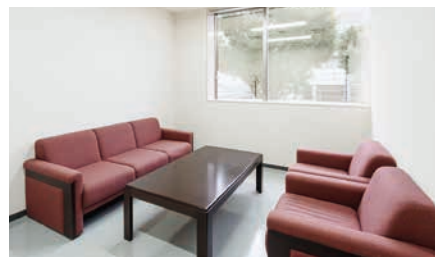
第1会議室



第3会議室



第7、8会議室



会議準備室



第4会議室



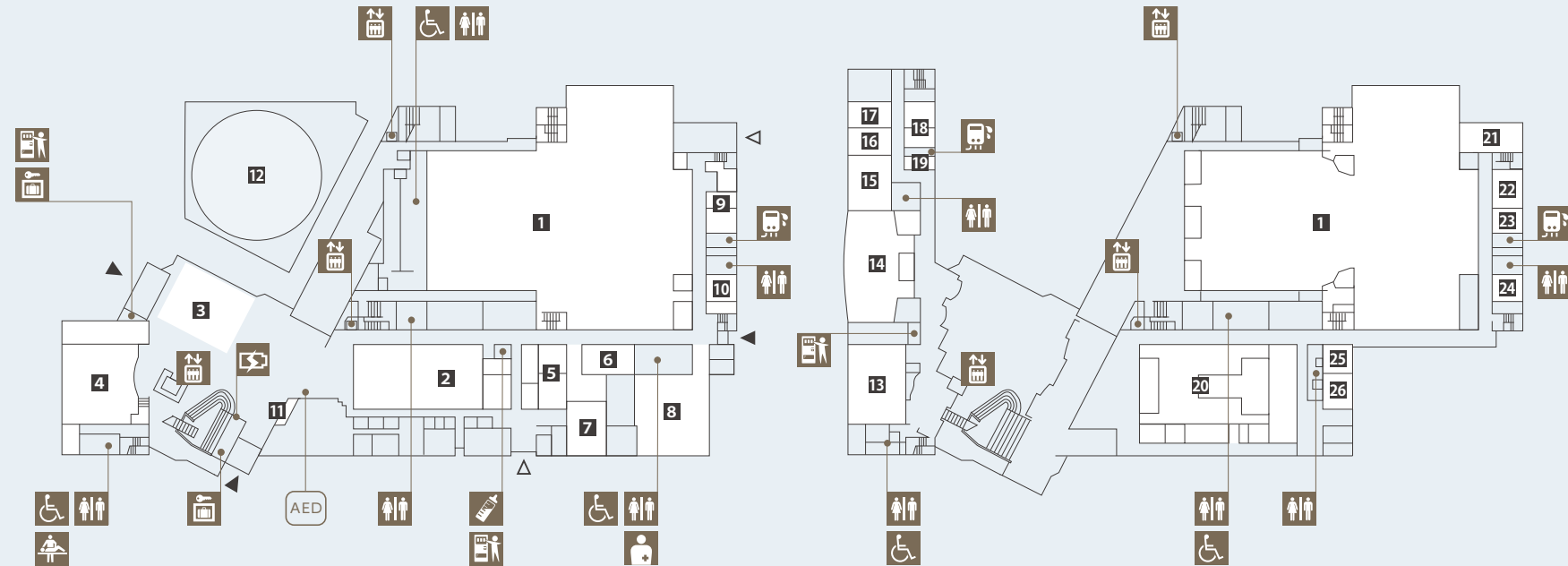
第5会議室



第6会議室

第1会議室 199席・235㎡(スロープ式固定席)  
 第2会議室 108席・197㎡(教室形式)  
 第3会議室 32席・264㎡(円卓形式)、傍聴席100席  
 第4会議室 63席・98㎡(教室形式)

第5会議室 30席・51㎡(教室形式)  
 第6会議室 30席・47㎡(教室形式)  
 第7、8会議室 15畳/12.5畳(和室)1室利用可能  
 会議準備室 応接5席(控室用)



1F

2F

- 1 梨花ホール
- 2 イベントホール
- 3 フリースペース
- 4 第1会議室
- 5 第1,2練習室
- 6 第3練習室

- 7 第4練習室
- 8 リハーサル室
- 9 第1~3楽屋
- 10 第4楽屋、楽屋事務室
- 11 利用受付・チケットコーナー
- 12 屋外スペース

- 13 第2会議室
- 14 第3会議室
- 15 第4会議室
- 16 第5会議室
- 17 第6会議室
- 18 第7、8会議室

- 19 会議準備室
- 20 小ホール
- 21 第5楽屋
- 22 第6楽屋
- 23 第7楽屋
- 24 第8楽屋
- 25 第9楽屋
- 26 第10楽屋

- トイレ
- バリアフリートイレ
- オストメイト対応
- 多目的シート
- 給湯
- 授乳室
- コインロッカー
- 自動販売機
- エレベーター
- 充電器

◀ 出入口 ◀ 搬入口